



ZİHİNSEL GELİŞİM EĞİTİM ARAŞTIRMA BAKIM VE UYGULAMA MERKEZİ

www.sometzihinsel.org
sometzihinsel@gmail.com

Telefon: 0222 226 10 06
Yönetim: 0546 942 84 42
Dernek Başkan: 0533 249 81 91
Belgegeçer: 0222 239 47 14

Sümer Mahallesi Sinem Sokak No: 7
Odunpazarı, Eskişehir





Engellilere gösterilen
ilgi ve samimiyet
bir cemiyetin
medeniyet ölçüsüdür.

Dernek 2005 yılında kuruldu.
Zihin engellilerin eğitim, sağlık, bakım ve toplumsal gelişimleriyle ilgili çalışmalar yapıyor.
Dayanışma, Eğitim, Araştırma, Uygulama, İşbirliği ilkeleriyle çalışıyor.

Dernek çalışmalarını Zihinsel Gelişim Merkezi'nde sürdürüyor.

Merkez, 2006 yılında Dünya Bankası Sosyal Riskleri Azaltma Programı'ndan proje desteği alarak çalışmalarına başladı.

Dernek faaliyetleri:

- SOMET Zihin Engellilerin Topluma Dayalı Eğitimi Programı
- SOMET Dayanışma ve Yardımlaşma Çalışmaları
- SOMET Farkındalık Çalışmaları



"Özel Odunpazarı Özel Eğitim ve Rehabilitasyon Merkezi"
SOMET Zihinsel Gelişim Derneği'nin eğitim kuruluşudur.

4,000 m² arsa içinde 320 m² kapalı alan



Zihinsel Engellilerin Topluma Dayalı Eğitim Programı

Zihin engelliler için uyguladığımız **Topluma Dayalı Eğitim** programının amacını iki başlık altına yerleştirebiliriz:

**Engelli bireyler için hayata fırsat eşitliği vermek.
ve Engellilerin yaşam kalitesini artırmak.**

Topluma Dayalı Eğitimin Öğeleri:

- Toplum içinde yaşayarak eğitim.
- Bireysel gelişim.
- Sınıf eğitimi.
- İş eğitimi.
- Sosyalleşme.



Diğer insanlar gibi...



yaşamak.



Toplum İçinde Yaşayarak Eğitim

- Kendini ve toplumu tanıma,
- Kendi temel ihtiyaçlarına yetmeyi anlama,
- Bedeni geliştirme,
- Duyumları geliştirme,
- Zihni geliştirme,
- Beden ve zihin arasında koordinasyonu arttırma,
- Toplum içine intibak; sosyalleşme,
- Yaşamaktan zevk alma,
- Kendi başına ya da en az yardımla kendi başına yaşama,
- Kendi başına yaşama olmuyorsa grupta uyum içinde yaşama.



Bireysel Gelişim Programı

Bireysel gelişim programı bire bir özel eğitim öğretmeni tarafından verilir. Ayrıca psikolog ve el-işi öğretmeni de eğitime destek verir.

Önce eğitim alacak kişinin kişisel özellikleri ve sosyal hayattaki durumu ile ilgili analiz yapılır.

Elde edilen bilgilere göre bireysel bir eğitim programı hazırlanarak uygulanır.



Sınıf Eğitimi

Zeka seviyesi ve sosyalleşme durumuna uygun yapılandırılmış, 8-10 kişilik sınıflarda verilen eğitimidir.

Bireysel eğitim ile koordineli olarak verilir.

Bu programda toplu yaşam için ders uygulamaları, sosyal bilgiler, temel matematik, yaşam bilgileri, sağlık bilgileri ve din bilgileri eğitimi yer alır.

Merkezimizde beş ayrı kategoride eğitim sınıfı vardır.



Sosyalleşme Programı

- Spor ve spor takımları faaliyetleri
- Müzik ve koro çalışmaları
- Folklor ve drama çalışmaları
- Kurum dışı geziler, eğlenceler, ziyaretler.



Yeşil Panterler



Mavi Kelebekler





**Aşk'ın
ve
Sevgi'nin Korusu**





Sevgi Halk Oyunları Ekibi



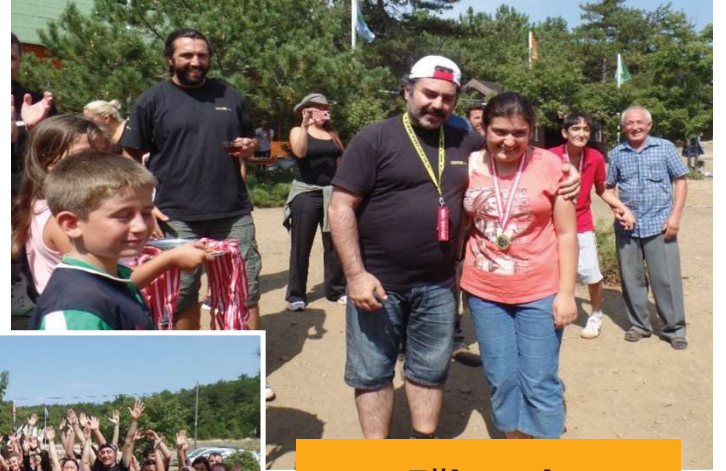


Geziler





Şölenler



Eğlenceler



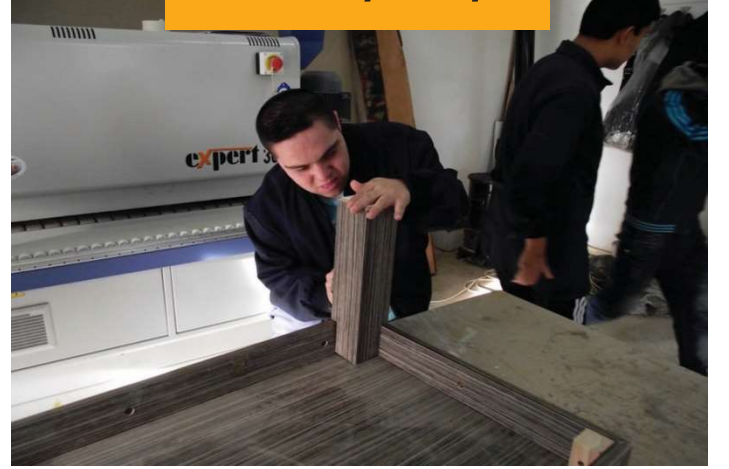
İş Eğitimi



El İşleri Atölyesi



Hafif Mobilya Atölyesi





El İşleri Atölyesi



Sera

Dayanışma ve Yardımlaşma Çalışmaları

Bayramlar Bayram Olsun Yardım ve Destek Uygulamaları

Eğitim Bursları

- **Oğuzhan Metintaş Bursu**
Yirmi yoksul zihin engelliye eğitim destek bursu verilmektedir.
- **SOMET Dostları Bursu**
Dört zihin engellinin eğitim masrafı sağlanmaktadır.
- **Büyükşehir Belediyesi Balmumu Heykeller Müzesi Bursu**
Altı erişkin kız zihin engelliye eğitim desteği sağlanmaktadır.



Farkındalık Çalışmaları

Değişik kategorilerde ödüller verilmektedir:

- **Zihin Engelliler Onur Ödülü**

O yıl içinde Eskişehir’de zihin engelliler için önemli hizmetler yapan kişilere verilen ödül.

- **SOMET Özel Ödülü**

O yıl içinde Eskişehir’de zihin engelliler için hizmetler yapan, katkılar yapan kişilere verilen ödül.

- **Kültür ve San’at Ödülü**

O yıl içinde Eskişehir’de eğitim ve san’at alanında zihin engelliler için hizmetler yapan, katkılar yapan kişilere verilen ödül.



İHTİYACIMIZ

Hizmet alanımız yetersiz

Daha fazla sayıda zihin engelli kişilerin toplum içinde olabildiğince bağımsız yaşamalarına imkan verecek ölçüde gelişimlerini sağlamak için

- eğitim,
- sağlık,
- rehabilitasyon
- bakım

hizmetleri verilmek üzere oluşturulacak tesis acil ihtiyaç.



ZİHİNSEL GELİŞİM
EĞİTİM ARAŞTIRMA BAKIM VE UYGULAMA MERKEZİ

Mimar Yasemin Coşkun





Eskişehir, Tepebaşı İlçesi, Söğütönü Mevkii.
2,786 m² arsa üzerine 3,280 m² toplam kapalı alan.



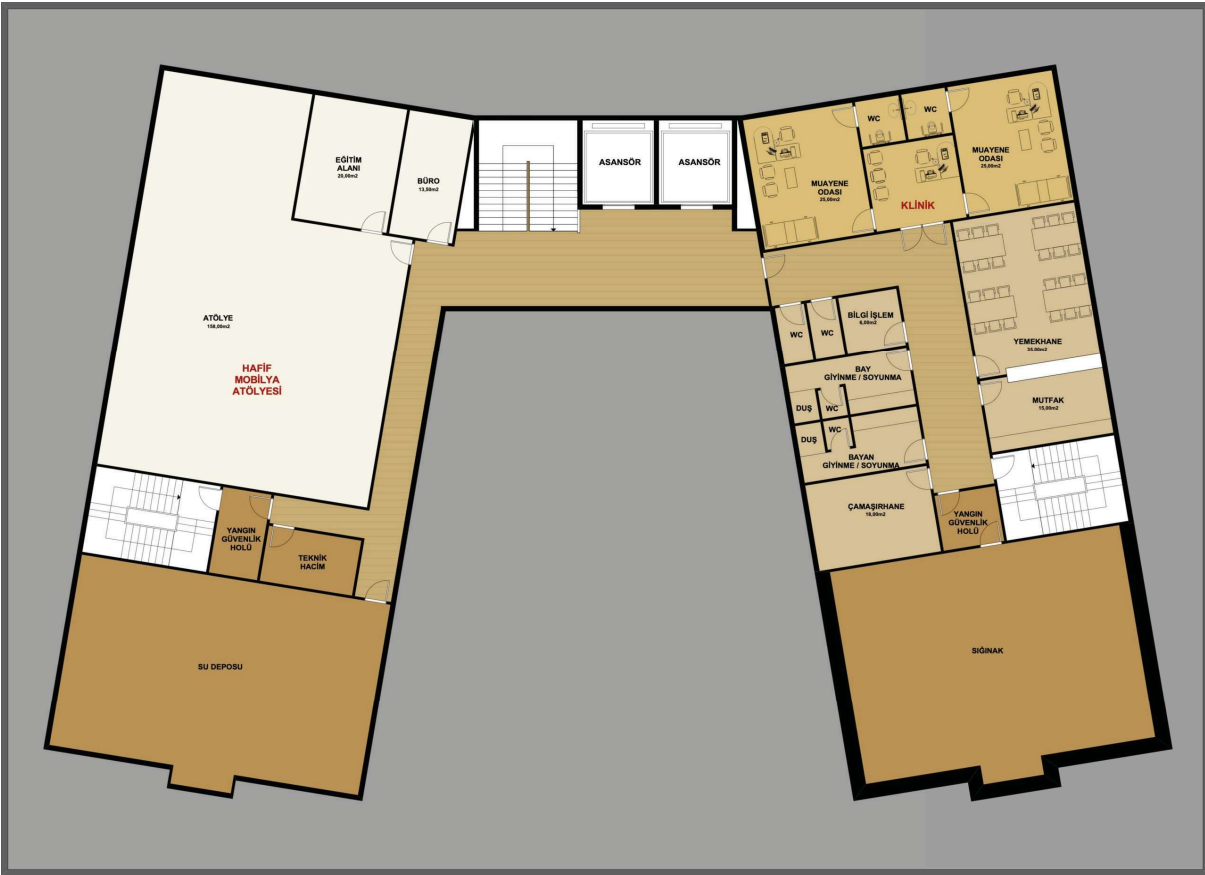
Zemin kat: İdari bölüm, aile eğitim alanı, bedensel engelliler ve ayrı bir ünite halinde ağır zihin engelliler eğitim ve bakım alanı.



I. Kat: Öğrenme güçlüğü, gelişimsel bozukluk, dil - konuşma, değişik nitelikte zihin engelliler eğitim alanları. Müzik, folklor, el işi, resim atölyeleri.



İkinci kat: Sol koridor 14 engellinin sürekli yaşam alanı: SOMET KONAK. Sağ koridor dış eğitimci konaklama imkanı veren araştırma – eğitim birimi.

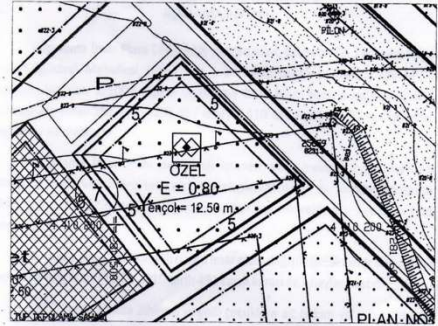


Bodrum kat:

Hafif mobilya atölyesi, sağlık ünitesi, restoran.

05.02.2026 47
13.02.2026 95
W/P-13/53,6

ESKİŞEHİR
TEPEBAŞI İLÇESİ
AŞAĞISÖĞÜTÜNÜ MAHALLESİ
10141 ADA 1 PARSEL
UYGULAMA İMAR PLANI DEĞİŞİKLİĞİ
PAFTA NO: 22 L IV A



PLAN NOTU

- OTOPARK YÖNETİMİNE GÖRE HESAPLANACAK OTOPARK İHTİYACI KENDİ PARSELE İÇERİSİNDE ÇÖZÜMLENECEKTİR.
- ALANDA 3 YIL İÇERİSİNDE UYGULAMA YAPILMAZSA, AYNI HİZMETİ KAMUNUN YAPARILMISİ AMACIYLA "ÖZEL" İBARESİ HERHANGİ BİR KARARA BAĞLI OLMAKSIZIN KENDİLİĞİNDE KALKAR.

GÖSTERİM

SINIRLAR

PLANLAMA SINIRLARI

- PLAN DEĞİŞİKLİĞİ ONAMA SINIRI
- YAPI YAKLAŞMA SINIRI

YAPI DÜZENİ

- E=... EMSAL
- Tepebaşı m. BİNA YÜKSEKLİĞİ

ALAN KULLANIMLARI

SOSYAL VE KÜLTÜREL TESİS ALANLARI

- SOSYAL TESİS ALANI (ÖZEL)



HAZIRLAYAN
Nihal KARAAĞAÇ
Şehir ve Bölge Planlama
Kültür ve Turizm Bakanlığı
Yasaklı Mah. No: 2 Kat: 3 D: 315
Tel: (0322) 221 38 38 ESKİŞEHİR
E-posta: nihal@eskisehir.gov.tr
Etiler Pol: 12,50 m

ONAMA
TEPEBAŞI BEL BAŞKANI
Dr. Ahmet ATAÇ
Tepebaşı Bel. Y. Başkanlığı

ESKİŞEHİR BÜYÜKŞEHİR BEL BAŞKANI
Müjdat AKCANAY
Büyükşehir İcra Komisyonu Başkanı



Yörük Cad. Eskişehir



www.sometzihinsel.org